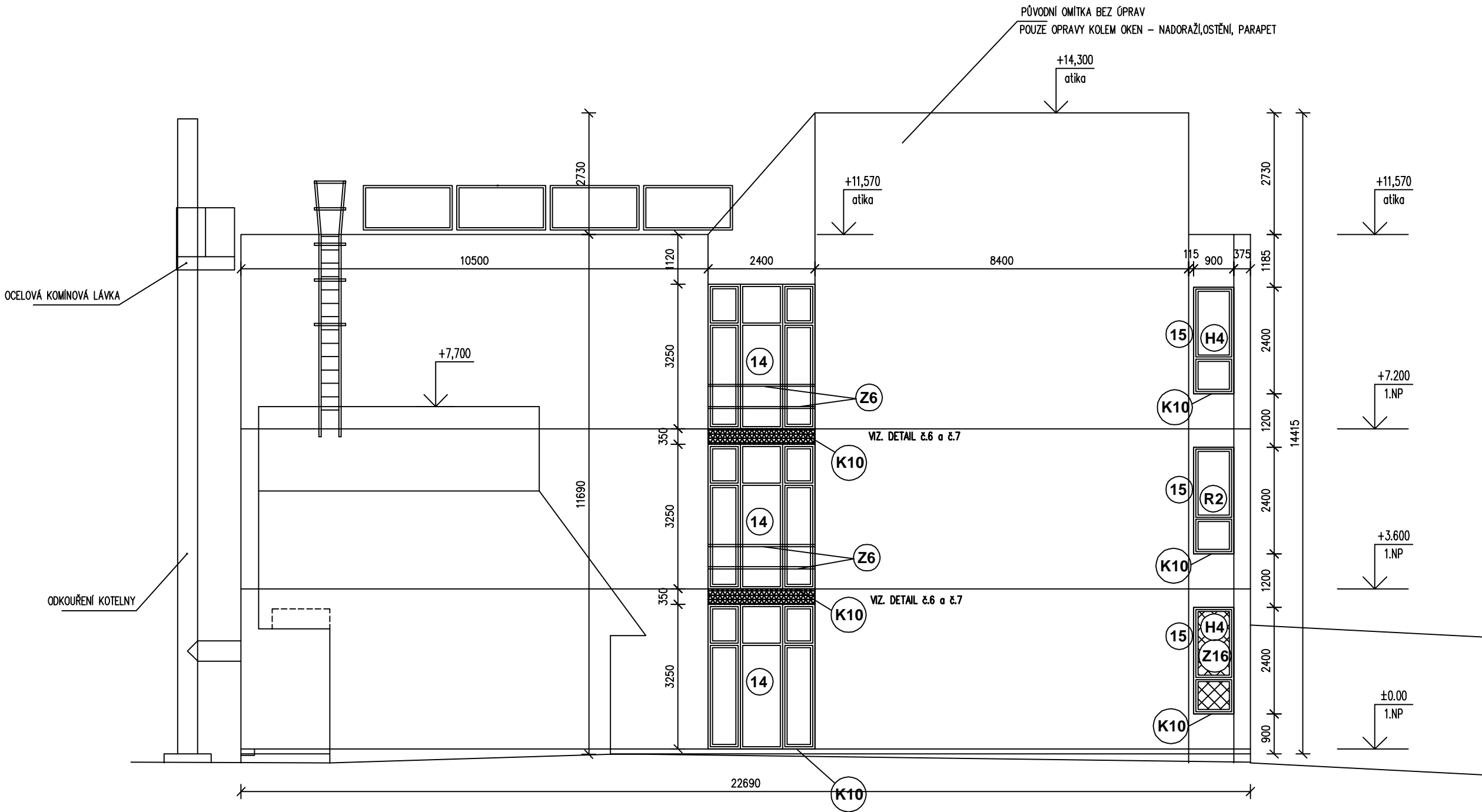


POHLED JIŽNÍ



POZNÁMKY:

- P4 DOZDÍVKA POROBETONEM TL. 375 MM (700x2400 mm) 6x
P5 DOZDÍVKA POROBETONEM TL. 375 MM (400x2400 mm) 6x
P22 ÚPRAVA SDK PODHLEDU – ČÁSTEČNÁ DEMONTÁŽ, VYTVOŘIT KAPSU UMOŽŇUJÍCÍ OTEVŘENÍ OKNA, ÚPRAVA ROZVODŮ ÚT
P23 ZPĚTNÁ MONTÁŽ ZAJIŠTĚNÍ OKEN PROTI POŠKOZENÍ (SÍŤE)
P24 OBLOŽENÍ OSTĚNÍ MOZAIKOU, PŘÍPANÉ OLEJOVÝ NÁTĚR (CHODBA) – CHODBA VÝŠKA OBKLADU 2450 mm, WC 2100 mm
OLEJOVÉ NÁTĚRY NA CHODBĚ – VÝŠKA 1500 mm
P25 OPRAVA OMÍTEK OSTĚNÍ – ŠTUKOVÁ OMÍTKA U PŮVODNÍCH OKEN, U DOZDÍVEK Z POROBETONU STAVEBNÍ LEPIDLO, PERLINKA, ŠTUKOVÁ VRSTVA
P28 DOZDÍVKA PARAPETU Z POROBETONOVÝCH TVAROVEK TL. 300 mm. ZDÍVO ŘÁDNĚ KOTVIT DO BETONOVÝCH SLOUPŮ
DOZDÍVKA 5100/900/300 mm + 900/900/300 mm
P29 NOVÁ DOZDÍVKA MEZIOKENNÍCH PILÍŘŮ POROBETONEM TL. 200 mm. DOZDÍVKA MEZI PAREPETEM A STROPEM (ŘÁDNĚ KOTVIT KE SLOUPŮM A STROPU). U BETONOVÝCH SLOUPŮ
BUDE DO POROBETONOVÝCH BLOKŮ TL. 200 mm VYŘÍZNUTA KAPSA.
P30 DEMONTÁŽ A NÁSLEDNÉ DOPLNĚNÍ OBVODOVÝCH LIŠŤ A BOKŮ DŘEV. OBLOŽENÍ V PORTÁLU. OBNOVOVACÍ NÁTĚR "LUXOLEM" (VIZ POHLED – ZÁPADNÍ PRŮČELÍ)
P31 (PŘÍZEMÍ) ÚPRAVA A DOPLNĚNÍ ROZVODŮ PRO PŘIPOJENÍ NOVÝCH VSTUPNÍCH DVEŘÍ (d3) NA DOCHÁZKOVÝ A ZABEZPEČOVACÍ SYSTÉM

OKNA V PŮVODNÍ ZDĚNÉ KONSTRUKCI – OSTĚNÍ I NADPRAŽÍ BUDE NOVĚ ZAOMITNUTO Z VNITŘNÍ I VNĚJŠÍ STRANY. PAROPROPUSTNÁ A PAROTĚSNÁ PÁSKA BUDE ŘÁDNĚ PŘIPOJENA KE STAVEBNÍ KONSTRUKCI. SPÁRA MEZI OKNEM A OMÍTKOU BUDE OPATŘENA ZAČIŠŤOVACÍ LIŠTOU. PARAPETTY BUDOU VYROVNÁNY POTĚREM A OPLECHOVÁNY.
OKNA OSAZENÁ MEZI NOVĚ VYZDĚNÝMI PILÍŘI – SVISLÁ PŘIPOJOVACÍ SPÁRA BUDE Z VNĚJŠÍ STRANY PŘEKRYTA ZATEPLENÍM TL. 60 A 80 mm S POVRCHOVOU ÚPRAVOU TENKOVrstvou SILIKONOVOU OMÍTKOU. NADPRAŽÍ BUDE POD OMÍTKOVINOU VYROVNÁNO STAVEBNÍM TMELEM. STYK OKNA SE STAVEBNÍ KONSTRUKCÍ BUDE OPATŘEN ZAČIŠŤOVACÍ LIŠTOU Z VNITŘNÍ I VNĚJŠÍ STRANY. PARAPETY BUDOU POD OPLECHOVÁNÍ VYSTĚRKOVÁNY. PAROPROPUSTNÁ A PAROTĚSNÁ PÁSKA BUDE ŘÁDNĚ PŘIPOJENA KE STAVEBNÍ KONSTRUKCI. NOVĚ VYZDĚNÉ PILÍŘE BUDOU POVRCHOVĚ UPRAVENY STAVEBNÍM TMELEM S VÝZTUŽNOU SÍTKOU A ŠTUKOVOU VRSTVOU. POŠKOZENÁ NADPRAŽÍ BUDOU VYROVNÁNA STĚRKOVÁNÍM NEBO REPROFILOVÁNA. OPRAVENÁ OSTĚNÍ A NADPRAŽÍ Z VNĚJŠÍ STRANY BUDOU OPATŘENY SILIKONOVOU OMÍTKOU NA NAPENETR. PODKLAD

NA SEVERNÍ STRANĚ BUDOU ZATEPLENA OSTĚNÍ TL. 40 mm. POVRCHOVÁ ÚPRAVA SILIKONOVOU OMÍTKOU NA NAPENETR. PODKLAD
NOVÁ OKNA (poz.10) VE STROJOVNĚ VÝTAHU – JEJICH POLOHA JE PATRNÁ Z VÝKRESŮ POHLEDŮ
OPRAVA OSTĚNÍ NA WC BUDE OPRAVENA V TAKOVÉM ROZSAHU, ABY SPLNILA POŽADAVKY NA POVRCHOVÉ ÚPRAVY V HYGIENICKÝCH PROSTORECH

JE UVAŽOVÁNO S OSAZENÍM OKEN DO PŮVODNÍ POLOHY. SKUTEČNÉ UMÍSTĚNÍ OKEN SE UPŘESNÍ PŘI REALIZACI PO JEJICH VYBOURÁNÍ

ZATEPLENÍ STAVEBNÍ KONSTRUKCE MEZI OKNY (SEVERNÍ STRANA). TLOUŠŤKA ZATEPLENÍ 60 mm – EPS 70 NEO
POVRCHOVÁ ÚPRAVA SILIKONOVOU TENKOVrstvou OMÍTKOU ZRNITOST 2 mm NA TMELU S VÝZTUŽNOU SÍTKOU

Rozdělení na etapy:
ETAPA č.1: STRANA JIŽNÍ, VÝCHODNÍ A SEVERNÍ
ETAPA č.2: STRANA ZÁPADNÍ

HLAVNÍ PROJEKTANT Ing.Patrik Boguaj		VYPRACOVAL Jiří Zdražil		AUTORIZOVANÝ ING. Ing.Patrik Boguaj		Zpracovatel PD: <div><div>BOGUAJ</div><div>Stavební inženýrství s.r.o.</div><div>Kameničky 41, 539 41 Kameničky IČO: 287 80 736 DIČ: CZ28780736</div></div>		
KATASTRÁLNÍ ÚZEMÍ: Pardubice						STAVEBNÍ ÚŘAD: Pardubice		
INVESTOR: Pardubický kraj Komenského náměstí 125, 532 11 Pardubice								
NÁZEV AKCE: Speciální ZŠ,MŠ a praktická škola Pardubice, budova E školy v areálu Do Nového - výměna vnějších okenních a dveřních otvorů						ZAKÁZKOVÉ ČÍSLO : 1701/2018		
ČÁST PD: D1.1 Architektonicko - stavební řešení						ARCHIVNÍ ČÍSLO : 01/2018		
STUPEŇ PD: Zadávací projektová dokumentace pro výběr zhotovitele a provedení díla						DATUM : Únor 2018		
						FORMÁT: 3x4		
NÁZEV VÝKRESU: POHLED JIŽNÍ - NOVÝ STAV						MĚŘÍTKO: 1:100	ČÁST PD: D1.1.b	OZNAČENÍ: NS 07